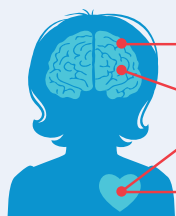


Le Fonds pour l'éducation des investisseurs a récemment effectué un sondage* pour examiner les facteurs comportementaux et économiques qui influent sur la prise de risques des Canadiens en matière de placements.

Sondage de 2014 sur l'état d'esprit des Canadiens face aux risques liés à l'argent

Les Canadiens investissent en fonction :



- d'une analyse minutieuse **60 %**
- de leur analyse et de leur intuition **23 %**
- de leur intuition **17 %**



Les Canadiens ont regretté leur décision après avoir investi en fonction de leurs émotions :

- une ou deux fois **40 %**
- une ou deux fois à quelques années d'intervalle **12 %**
- plusieurs fois **4 %**



1 investisseur canadien sur 10 affirme tolérer un niveau de risque élevé

6 investisseurs canadiens sur 10 affirment tolérer un niveau de risque moyen

3 investisseurs canadiens sur 10 affirment tolérer un niveau de risque faible



1 investisseur canadien sur 3 a perdu au moins 20 % de la valeur de ses placements en une année



Dans un contexte économique incertain, s'ils ont le choix entre des actions et des certificats de placement garanti (CPG), les investisseurs canadiens :

- conservent un équilibre entre les actions et les CPG **39 %**
- préfèrent acheter des actions **29 %**
- préfèrent acheter des CPG **32 %**



51 % des investisseurs canadiens n'ont rien fait après avoir perdu au moins 20 % de la valeur de leurs placements en une année

Ce que certains investisseurs canadiens ont fait :



- ont mis leur argent dans des placements plus sûrs **36 %**
- ont réduit leurs dépenses **15 %**
- ont investi davantage **13 %**
- ont engagé ou congédié un conseiller financier **22 %**

5 préoccupations principales des investisseurs canadiens

LIDI (L'INDICE D'INQUIÉTUDE)	
1. INFLATION	▲ 62 %
2. FAIBLE RENDEMENT POUR LA RETRAITE	▼ 57 %
3. PERTE D'ARGENT	▼ 56 %
4. ÉVÉNEMENTS MONDIAUX	▲ 54 %
5. BAISSSE DU MARCHÉ BOURSIER	▼ 53 %